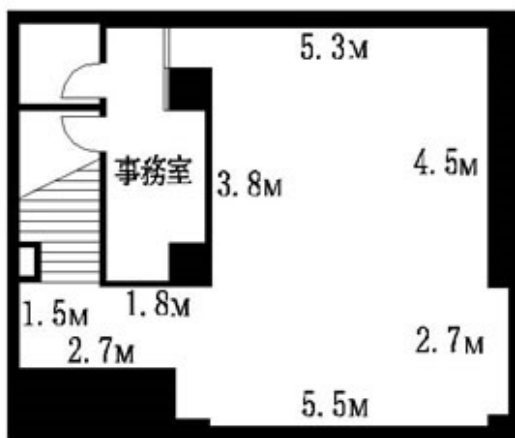


## ギャラリー b. TOKYO 使用規約

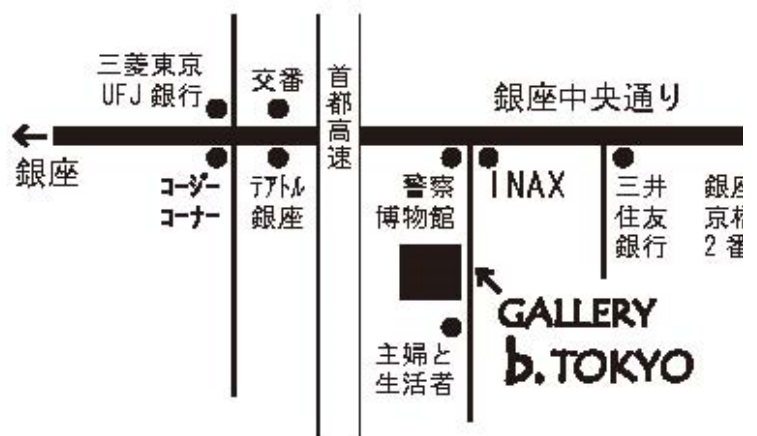
◆使用目的	現代美術作品の展覧会場としてお貸し致します。
◆使用手続	御申込み時に作品資料を拝見させていただきます。
◆使用期間	6日間(月)～(土)を一会期とします。(一週間単位延長可)日曜休廊
◆使用料金	6日間 ¥240,000 (消費税込 ¥252,000) 受付時に予約金半額、搬入日までに残金をお支払いください。 御使用者の都合による解約は予約金を返却しません。会期前4ヶ月を過ぎての解約は全額を申し受けます。
◆使用時間	午前11時～午後7時 (金曜日 午後9時)(最終日 午後5時)
◆搬入	土曜日 午後5時30分～7時30分
◆搬出	土曜日 午後5時～6時
◆作品管理	御使用者の責任でお願い致します。 (汚損、破損、火災、盗難等不慮の事故・災害で生じた作品の損害についても当画廊ではその責任を負いません。)
◆作品サイズ	P150 (220×160cm)・F130 (190×160cm)・S100 (160×160cm) まで搬入可能です。
◆会場・設備	使用目的と異なる使用及び転貸・譲渡はお断り致します。汚損、破損の場合は損害を賠償して頂きます。
◆案内状	使用者側でご準備下さい。会期の6週間前までに600枚納品してください。(郵送料DM250枚分使用者負担)
◆使用権	発表プランの著しい変更、開催中の使用規約違反があった場合は、使用をお断りまたは中止させていただきます。
◆販売	会期中に出陳作品の販売が生じた場合はコミッション料として売約価格の20%を申し受けます。

### 画廊平面図

◆壁面28m ◆床面積40m ◆天井高2.5m



### 案内図



ギャラリー b. TOKYO 使用申込書

◆展覧会名

◆会 期 年 月 日 ～ 月 日 ( 日間)

◆作品内容・点数

使用規約を承認の上、使用料を添えて申込みます。 受付 年 月 日

◆住 所 〒

◆TEL: (携帯: ) E-mail:

フリガナ  
◆氏 名 印

◆予約金 ￥ 年 月 日

◆残 金 ￥ 年 月 日

※この使用申込書をコピーして必要箇所をご記入の上、mail/faxにてお申込み頂くこともできます。  
→ 規約／申込書をpdf形式で[ダウンロード](#)

送信先:FAX:03-5524-1071(ギャラリーb.TOKYO 小林宛) E-mail:[ギャラリーb. TOKYO宛](#)